

令和3年

11/20 [土]

12/5 [日]

錦を纏う



徳川園

# 紅葉祭

夜はライトアップされた庭園で、いつもと違う紅葉をお楽しみください。



ライトアップ期間

11/26 [金] ~ 28 [日] まで

12/3 [金] ~ 5 [日] まで

期間中開園時間を午後7時30分  
(入園は午後7時)まで延長して開催いたします

艶やかに秋を彩る紅葉の錦  
煌めく水面にとさめく時間

密集・密接状態を避ける様ご協力をお願いします。

開園時間 / 午前9時30分～午後5時30分(入園は午後5時まで)

入園料 / 一般300円(中学生以下無料)市内在住の65歳以上の方100円

休園日 / 月曜日(休日に当たる場合は直後の平日)

(公財)名古屋市みどりの協会ウェブサイト



<http://www.nga.or.jp/>

お問い合わせ / 徳川園事務所

指定管理者: 徳川の杜グループ

〒461-0023 名古屋市東区徳川町1001番地

TEL. 052-935-8988 FAX. 052-937-3847

<https://www.tokugawaen.aichi.jp/>



市バス・地下鉄でのおでかけが便利でお得です。

ドニチエコきっぷ・一日乗車券を利用してご来場の方は、  
徳川園入園料割引! 一般300円 ▶ 240円

ご利用開始後の有効期限内のドニチエコきっぷ等の一日乗車券を提示するだけで、名古屋市内の施設・飲食店等で割引等の特典が受けられます!

※「ドニチエコきっぷ」「一日乗車券」は、ゆとりーとライン(高架区間)、名鉄バス、あおなみ線、リニモではご利用できません。

※詳細は地下鉄駅で配布している特典ガイドブック「なごや得ナビ」をご覧ください。



# Event Information

催事案内

## 箏曲演奏会「紅葉によせて」

入場者数60名に制限

【日時】11月21日[日]  
[1部]午後1時30分～2時  
[2部]午後3時30分～4時  
それぞれ30分前に開場

【場所】徳川園ガーデンホール  
紅葉に彩られた庭園を背景にして箏の演奏をお楽しみください。[演奏] 竹本知子



## 紅葉灯りみち

夜間開園期間中開催

【期間】11月26日[金]～28日[日]  
12月3日[金]～5日[日]

【場所】徳川園庭園内

庭園のライトアップに合わせて織部焼きなどの陶器や竹製の行灯を使って園路を照らす「灯りみち」を作ります。



## 生花展

【日時】11月28日[日]  
午前10時～午後6時  
【場所】徳川園ガーデンホール

毎年紅葉時期に恒例の生花展です。限られた空間を季節の樹木と花木で飾った日本の伝統美を楽しんでください。  
[協力] 花生会



## 和菓子販売

【日時】11月21日[日]、  
27日[土]、28日[日]  
各日午前10時～売り尽くしまで

【場所】四睡庵前広場

芝生広場の縁台に腰かけて、紅葉を眺めながらひと休みはいかがですが。季節限定の和菓子、助六ずし、おこわなどの販売を行います。[協力] 仲田屋



## 葉拓教室

【日時】12月2日[木]  
午後2時～4時

【場所】徳川園ガーデンホール  
園内の紅葉を紙に写し取る葉拓教室を開きます。秋の日の思い出を簡単に綺麗に残すことができます。



※写真・イラストはイメージです。 ※新型コロナウイルス感染症の状況により、イベントの全部または一部を中止・変更する場合があります。

## コロナ感染予防対策

- 改札口に手指用のアルコール消毒液と非接触式体温計を配備しています。
- 事務窓口に改札窓口には飛沫防止シートを設置しています。
- 改札窓口対応者はフェイスシールドを着用しています。
- ガーデンホールでの催事開催時は、出入口に消毒液を配置し定期的な換気を行います。
- 改札周辺の人の触れる場所(コインロッカー、鯉エサ販売機、チラシ配架台など)は定期的にアルコール消毒を実施しています。
- 園内状況により入場を制限する場合がありますのでご了承ください。

修復完了記念 館蔵全巻特別公開

## 国宝 源氏物語絵巻

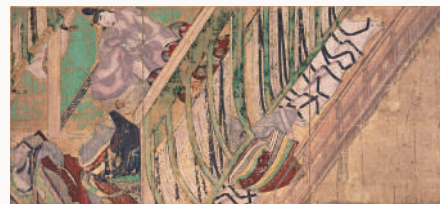
令和3年 11/13[土] ≫ 12/12[日]

同時開催 ≫ 企画展 唐絵-尾張徳川家の中国絵画-

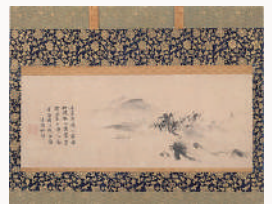
午前10時～午後5時(入館は午後4時30分まで) 休館日/月曜日 ※年末年始:令和3年12/13[月]から令和4年1/3[月]

一般 1,400円 高大生 700円 小中生 500円 ※20名様以上の団体は一般200円、その他100円割引(毎週土曜日は高校生以下入館無料)

徳川美術館 TEL:(052)935-6262 FAX:(052)935-6261 名古屋市蓬左文庫 TEL:(052)935-2173 FAX:(052)935-2174



国宝 源氏物語絵巻 柏木三(※会期中展示替えあり)

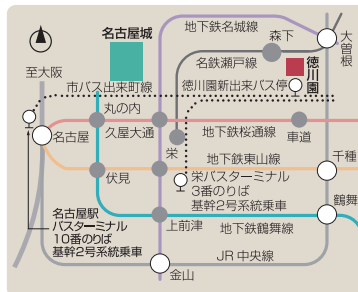


重要文化財 玉潤筆 遠浦帰帆図

予告 松を寿く 徳川園のお正月

令和3年 12/12[日]

令和4年 1/13[木]



【交通案内】徳川園へのお出かけは、公共交通機関をご利用ください。

- 市バス基幹2号系統「徳川園新出来」下車徒歩3分
- JR中央線「大曾根」南口下車徒歩10分
- 地下鉄名城線「大曾根」または桜通線「車道」下車徒歩15分
- なごや観光ルートバス「徳川園・徳川美術館・蓬左文庫」下車

