

令和4年 8/11【木・祝】

8/15【月】

※15日は臨時開園

期間中開園時間を  
午後8時30分  
(入園は午後8時)まで  
延長して開催いたします

# 夜に憩う



## 徳川園

# 夕涼み

昼の熱気がやわらいで、  
涼風誘う夕暮れの路。  
暗闇が増すほどに  
幻想的な世界が広がります。




※密集・密接状態を避ける様ご協力をお願いします。

開園時間／午前9時30分～午後5時30分(入園は午後5時まで)

入園料／一般300円(中学生以下無料)市内在住の  
65歳以上の方100円

休園日／月曜日(休日に当たる場合は直後の平日)

 (公財)名古屋市みどりの協会ウェブサイト



<http://www.nga.or.jp/>

お問い合わせ／徳川園事務所

指定管理者:徳川の杜グループ  
〒461-0023 名古屋市東区徳川町1001番地  
TEL. 052-935-8988 FAX. 052-937-3847  
<https://www.tokugawaen.aichi.jp/>



これからも、街をむすぶ。人をつなぐ。  
Since 1922 名古屋市交通局



市バス・地下鉄でのおでかけが便利でお得です。

ドニチエコきっぷ・一日乗車券を利用してご来場の方は、

徳川園入園料割引！ 一般300円 ▶ 240円

※「ドニチエコきっぷ」「一日乗車券」は、ゆとりーとライン(高架区間)、名鉄バス、あおなみ線、リニモではご利用できません。



ご利用開始後の有効期限内のドニチエコきっぷ等の一日乗車券を提示するだけで、名古屋市内の施設・飲食店等で割引等の特典が受けられます！  
※詳細は地下鉄駅で配布している特典ガイドブック「なごや得ナビ」をご覧ください。

(管理 ~8/15)

# Event Information

催事案内

## 浮灯籠

雨天・強風中止

【日時】8月11日[木・祝]～15日[月]  
日没から午後8時30分  
【場所】龍仙湖

龍仙湖に灯籠を浮かべて幻想的な雰囲気を演出します。夕涼みにお越しください。



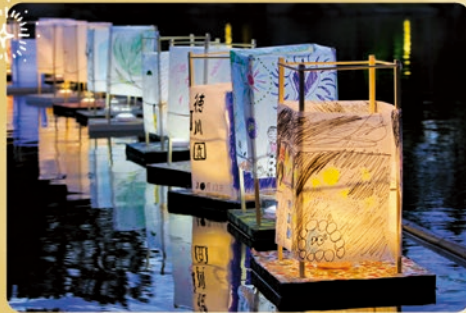
## 浮灯籠づくり体験 先着50名様

【日時】8月12日[金] 午後5時～  
【場所】徳川園ガーデンホール

アートデザイン浮灯籠の制作ができます。出来上がった作品は龍仙湖に浮かべます。

[参加料]200円

[協力]アーティスト集団「でらArt」



## 高校生による邦楽演奏会

【日時】8月13日[土]、14日[日]  
各日午後6時30分開演  
(午後6時開場)

【場所】徳川園ガーデンホール

日本庭園を眺めながら名古屋市内の高校生による邦楽演奏をお楽しみください。

※入場者数については感染症対策の状況により制限する場合がございます。



[8月13日]名古屋西高校・津軽三味線部



[8月14日]菊里高校・箏曲部

※写真・イラストはイメージです。  
※新型コロナウイルス感染症の状況により、イベントの全部または一部を中止・変更する場合があります。

## コロナ感染予防対策

- 改札口に手指用のアルコール消毒液と非接触式体温計を配備しています。
- 改札窓口対応者はフェイスシールドを着用しています。
- 改札周辺の人の触れる場所(コインロッカー、鯉エサ販売機、チラシ配架台など)は定期的にアルコール消毒を実施しています。
- 事務所窓口と改札窓口には飛沫防止シートを設置しています。
- ガーデンホールでの催事開催時は、出入口に消毒液を配置し定期的な換気を行います。
- 園内状況により入場を制限する場合がありますのでご了承ください。

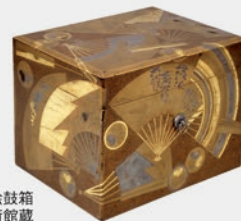
特別展

# お宝のうら!なか!そこ!

企画展

# 祭りの世界 ふりゅう -風流と仮装-

令和4年 **7/24[日]** - **9/11[日]**



菱紋扇散蒔絵鼓箱  
徳川美術館蔵

午前10時～午後5時  
(入館は午後4時30分まで)  
休館日/月曜日 ※8/15[月]は臨時開館

一般 1,400円 高大生 700円  
小中生 500円

※20名様以上の団体は一般200円、  
その他100円割引  
※毎週土曜日は高校生以下入館無料

徳川美術館 TEL:(052)935-6262 FAX:(052)935-6261

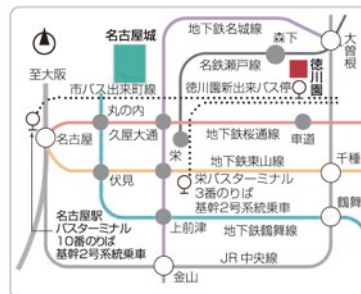
名古屋市蓬左文庫 TEL:(052)935-2173 FAX:(052)935-2174

予告 夜間開園

## 月を掬う 徳川園観月会

令和4年 **9/9[金]** - **9/10[土]**

9/4[日] 徳川園クラシック音楽会



【交通案内】徳川園へのお出かけは、公共交通機関をご利用ください。

- 市バス基幹2号系統「徳川園新出来」下車徒歩3分
- JR中央線「大曽根」南口下車徒歩10分
- 地下鉄名城線「大曽根」または桜通線「車道」下車徒歩15分
- なごや観光ルートバスメーグル「徳川園・徳川美術館・蓬左文庫」下車

なごや観光ルートバス  
メーグル

